



designbar



alles ist
designbar

designbar



Elegante Birkenäste im Schlafzimmer, eine Wand voller Kaffeebohnen in der Küche oder lebhaftes Regenwaldgras an der Eingangstüre der Firma - designbar präserviert Ihr Wunschmaterial zwischen Kunststoffplatten, mit denen Sie Ihren Deko-Ideen freien Lauf lassen können.

Durch die spezielle Verwalztechnik werden Metalle, Textilien und sogar organische Stoffe zu haltbaren Arrangements und echten Hinguckern im öffentlichen wie im privaten Bereich. Ob Sie nun einen ansprechenden Raumtrenner suchen oder eine auffällige Servicetheke gestalten wollen - designbar wird nach Ihren Wünschen gestaltet und in die richtige Form gebracht. So ist jedes Paneel einzigartig. Wenn Sie ein spezielles Material in Ihr Deko-Paneel eingefasst haben möchten, können Sie uns jederzeit gern kontaktieren.

Vorteile	sehr schlagzäh	
	in Stärken von 6-24 mm Standard - andere Stärken auf Anfrage in UV-geschützter Variante erhältlich und damit für den Außeneinsatz verwendbar für den Kontakt mit Lebensmitteln zugelassen (nicht in UV-Variante)	
Anwendungen	Trennwände, Möbel & Lichtelemente	
	Hotel, Handel, Industrie & Büros	
	Systemkonzepte für den Ladenbau und individuelle Lösungen	
	Displays, Duschtüren oder Kabinen Lampenabdeckungen, Litfasssäulen, Türen, Raumteiler	
Eigenschaften	Material:	PETG
	Lebensmittelecht:	physiologisch unbedenklich (nicht in Kombination mit UV-Schutz)
	Brandschutz:	B1 oder B2 (je nach Inlay)
	Temperaturbereich:	bis 70°C Dauergebrauchtstemperatur
	UV-Beständigkeit:	optional (gegen Aufpreis)
	Plattengröße:	2400 x 1200 mm, 3000 x 1450 mm
Stärken:	6 / 8 / 10 / 12 / 16 / 20 / 24 mm	

|Dekor Bärengras mit weißer Rückseite



designbar in Form gebracht

Wohlgeformte Liegen, außergewöhnliche Regalsysteme oder gebogene Verkaufstheken - designbar bietet nahezu unbegrenzte Möglichkeiten, wie aus einem einfachen Paneel ein besonderer Blickfang wird.

Mit unserem modernen Maschinenpark bieten wir Abkantungen, Ausfräsungen und alle gängigen thermoplastischen Verformungsvarianten.



|Dekor Gras



|Dekor Regenwald mit weißer Rückseite

Als Küchenrückwand, Thekenbeleuchtung oder als Werbeträger - designbar wirkt noch extravaganter mit Licht. Hier empfehlen wir den Einsatz einer weißen Rückseite, damit die dahintergesetzten Leuchtmittel nicht zu sehen sind.

Auf Wunsch bieten wir Ihnen fertige Lichtpaneele an, bei denen durch die Lichteinspeisung über die Kanten eine homogene Ausleuchtung der Sichtfläche gewährleistet wird.

|Dekor Bärengras mit weißer Rückseite



Wichtige Angaben bei der Bestellung

Mehrlagige Inlays

Durch das mehrlagige Legen der Inlays entsteht ein ganz besonderer Tiefeneffekt, der Ihr Paneel zu einem besonderen Blickfang macht.

Einreihig: stärkere Durchsicht, Plattenstärke ab 6 mm möglich

Zweireihig: dreidimensionaler Aufbau, Plattenstärke ab 10 mm möglich

Laufrichtung

Für alle richtungsgebundenen Inlays, benötigen wir die Angabe, in welche Richtung das Inlay verläuft, zum Beispiel Gräser, Zweige und Stäbe.

Laufrichtung parallel zur langen Kante

Laufrichtung parallel zur kurzen Kanten



Oberflächen

Klassik: glatte Oberfläche mit leichtem Glanz (seidenmatt)

Hochglanz: hoch glänzende Oberfläche gewähren klare Durchsicht

Matt: leichte Mattierung lässt die Inlays optisch zurücktreten

Perle: mit sehr feiner Perlenstruktur



Kantenbearbeitung

Schnittfein: die Standardvariante (sägeschnitt)

Fräsfein: eine optisch glatte Kante ohne Riefen (Aufpreis)

Umleimer: die Schnittkanten werden mit einem Streifen aus transparenten PETGumleimt: sieht besonders edel aus, bietet gleichzeitig Schutz vor Feuchtigkeit (Aufpreis)



Blickdicht

Generell sind alle Paneele transparent. Für eine blickdichte Ausführung kann eine weiße Rückseite gewählt werden. Diese Variante eignet sich besonders gut für das Hinterleuchten oder als Küchenrückwand.

Auslaufendes Dekor

Eine besonders dekorative Variante ist das Inlay auslaufen zu lassen.

Dieser Effekt eignet sich besonders bei Gräsern, Blüten und Zweigen (ohne Aufpreis).

Bitte geben Sie dazu die gewünschten Maße an - am besten mit Skizze.



UV-Schutz

PETG ist ein transparenter Kunststoff, der von Haus aus nicht UV-beständig ist. Für den Außeneinsatz können die Platten jedoch mit einem speziellen UV-Schutz versehen werden. ACHTUNG: Der UV-Schutz gilt nicht für die organischen Inlays, die aufgrund der UV-Strahlung vergilben können. In Verbindung mit Feuchtigkeit können eingelegte Naturmaterialien oder Textilien durch die offenen Schnittkanten Feuchtigkeit aufnehmen. Um dies zu vermeiden, gerade im Außenbereich, empfiehlt es sich, die Kanten zu versiegeln.

Anarbeitungen

Auf Wunsch bearbeiten wir auch Ihr Paneel für Sie: wir schneiden es auf Maß zu oder verformen es thermisch.



Birke



Bambus natur



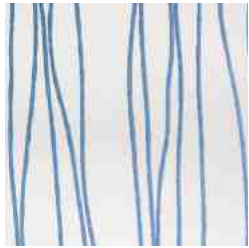
Bärengras



Bambus grün



Halm



Blaue Fäden



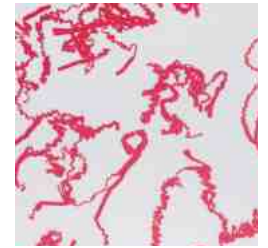
Kaffeebohnen



Kupfer



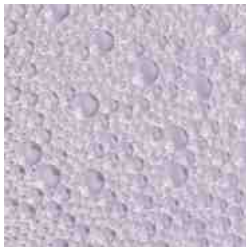
Getreide



Abstrakt



Tropfen schwarz



Tropfen farblos



Federn



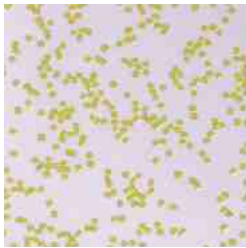
Farne



Blumenwiese



Glasfaser I



Glitzer gelb



Regenwald



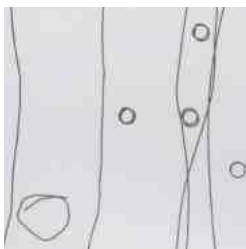
Lavendel



Blätter



Lolli



Draht



Glasfaser II



Rebe



Bast mix



Perlhuhn



Silber



Gras



Engelshaar



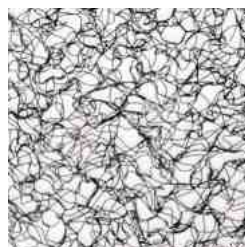
Thai-Gras



Zweige mix



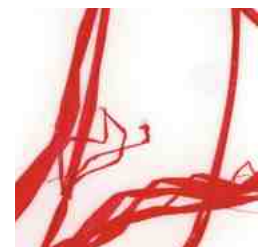
Zweige weiß



Chaos



Bast grün



Bast rot

Lassen Sie Ihrer Kreativität freien Lauf und kombinieren Sie designbar mit unseren anderen Produkten.

Kompaktplatten

|vorher



|nachher



Alu-Verbundplatten

|Verkleidung einer Rezeption



|faltbare Tischlampe



|Wandverkleidung in einem Frisörsalon



HL KONSTRUKTIONEN
IN KUNSTSTOFF
HL KUNSTSTOFFTECHNIK GmbH

HL KUNSTSTOFFTECHNIK GMBH

Kirschhöhe 3 • 06188 Landsberg OT Queis
Tel.: 034602 556 0 • Fax: 034602 556 15
info@hl-kunststofftechnik.de
www.hl-kunststofftechnik.de

alles ist
designbar
www.allesistdesignbar.de